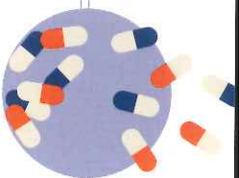


Que font

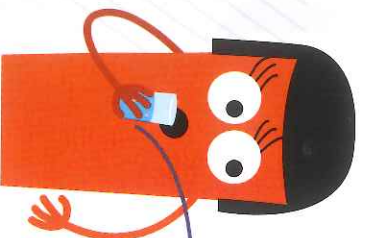


Les comprimés d'iode ?

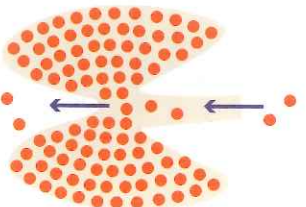
## COMPRIMÉS D'IODE

L'IODE PRÉSENT DANS NOTRE ENVIRONNEMENT INTERAGIT AVEC NOTRE ORGANISME. LORSQU'IL EST INGÉRÉ OU RESPIRÉ, CET IODE EST STOCKÉ PAR LA GLANDE THYROÏDE AVANT D'ÊTRE PROGRESSIVEMENT ÉVACUÉ (PAR LES URINES).

Or de l'iode radioactif peut se libérer lors d'un accident nucléaire. La thyroïde peut dès lors stocker momentanément cet iode radioactif ce qui augmente les risques de cancer ou d'autres affections.



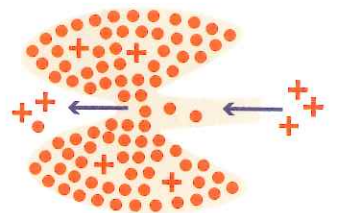
A



Les comprimés d'iode n'offrent qu'une protection contre la mise en contact avec de l'iode radioactif et non avec d'autres matières radioactives qui seraient également rejetées. Il est donc toujours très important de vous mettre rapidement à l'abri. Même si vous n'avez pas de comprimés d'iode, pour votre sécurité et votre santé, il vaut mieux rester à l'intérieur.



B



Prise



d'iode

### POUR QUI ?

En Belgique, il est possible d'aller chercher, préventivement et gratuitement, des comprimés d'iode chez son pharmacien.

- Si vous habitez à proximité d'une installation nucléaire.

Il est conseillé à tous les habitants des communes dans une zone de 20 kilomètres autour d'une installation nucléaire (10 km pour IRE Fleurus) d'aller chercher des comprimés d'iode.

- Pour les moins de 18 ans.

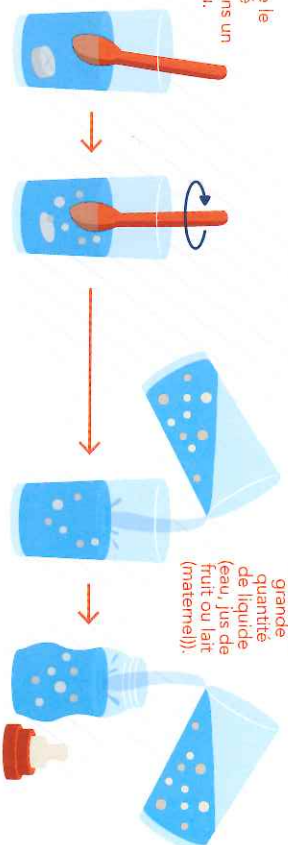
Plus vous êtes jeune, plus vous êtes sensible aux effets de l'iode radioactif. Il est donc conseillé, sur l'ensemble du pays, pour les enfants et jeunes jusqu'à 18 ans, ainsi qu'aux femmes enceintes et aux femmes qui allaitent d'aller chercher une boîte de comprimés d'iode.

**Vous avez plus de 40 ans ou vous êtes allergique à l'iode ? Renseignez-vous auprès de votre médecin traitant sur les éventuels effets secondaires de l'iode. Il est possible que la prise de comprimés d'iode ne soit pas conseillée pour vous.**

### COMMENT PRENDRE LES COMPRIMÉS D'IODE ?

La posologie dépend de votre âge. Pour connaître la dose à prendre, consultez la notice.

Dissoudre le comprimé d'iode dans un peu d'eau.



Ajoutez cette solution à une plus grande quantité de liquide (eau, jus de fruit ou lait (maternel)).